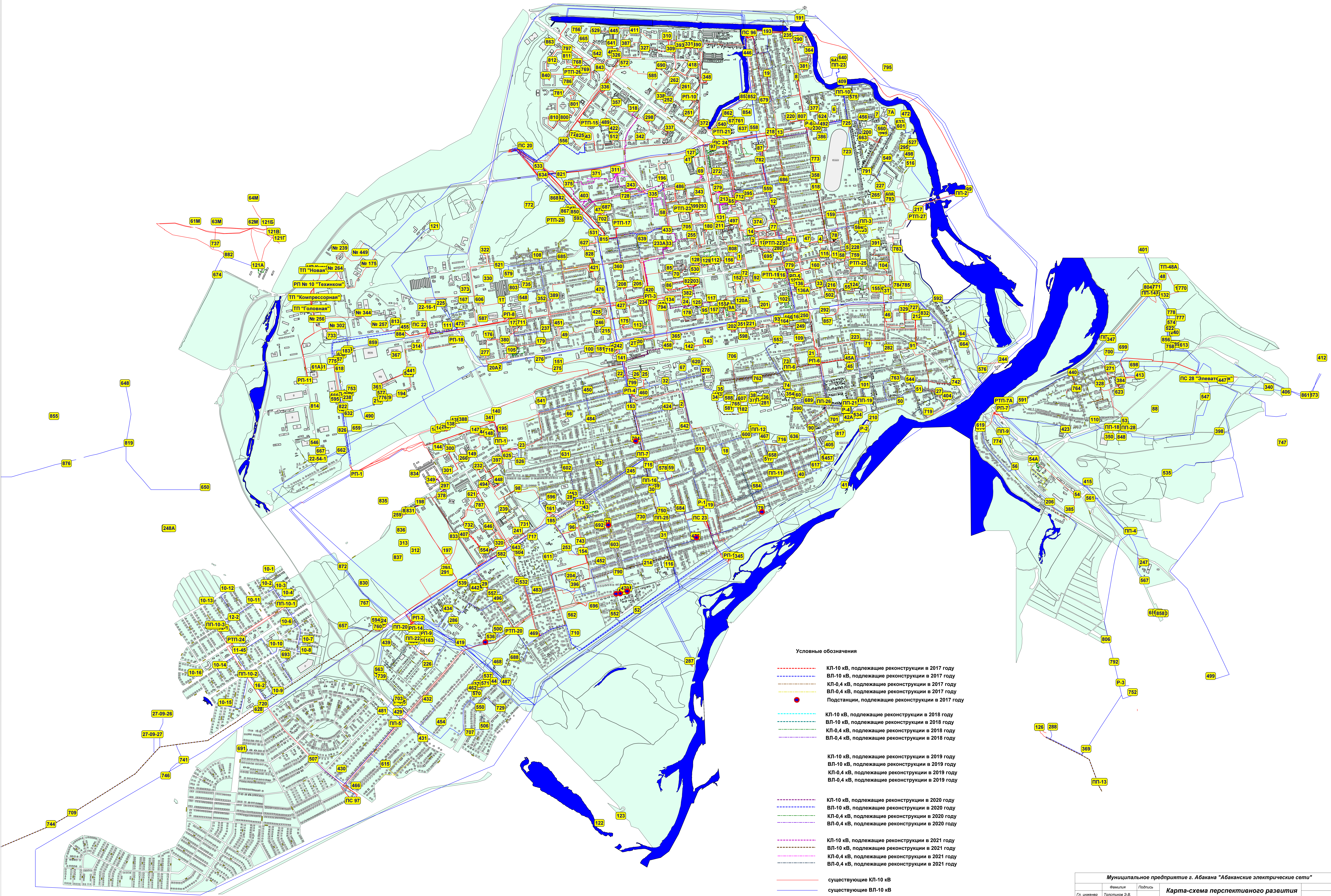


Карта-схема перспективного развития электрических сетей МП г.Абакана "Абаканские электрические сети" на 2017-2021 г.г.



- Условные обозначения
- КЛ-10 кВ, подлежащие реконструкции в 2017 году
 - ВЛ-10 кВ, подлежащие реконструкции в 2017 году
 - КЛ-0,4 кВ, подлежащие реконструкции в 2017 году
 - ВЛ-0,4 кВ, подлежащие реконструкции в 2017 году
 - Подстанции, подлежащие реконструкции в 2017 году
 - КЛ-10 кВ, подлежащие реконструкции в 2018 году
 - ВЛ-10 кВ, подлежащие реконструкции в 2018 году
 - КЛ-0,4 кВ, подлежащие реконструкции в 2018 году
 - ВЛ-0,4 кВ, подлежащие реконструкции в 2018 году
 - КЛ-10 кВ, подлежащие реконструкции в 2019 году
 - ВЛ-10 кВ, подлежащие реконструкции в 2019 году
 - КЛ-0,4 кВ, подлежащие реконструкции в 2019 году
 - ВЛ-0,4 кВ, подлежащие реконструкции в 2019 году
 - КЛ-10 кВ, подлежащие реконструкции в 2020 году
 - ВЛ-10 кВ, подлежащие реконструкции в 2020 году
 - КЛ-0,4 кВ, подлежащие реконструкции в 2020 году
 - ВЛ-0,4 кВ, подлежащие реконструкции в 2020 году
 - КЛ-10 кВ, подлежащие реконструкции в 2021 году
 - ВЛ-10 кВ, подлежащие реконструкции в 2021 году
 - КЛ-0,4 кВ, подлежащие реконструкции в 2021 году
 - ВЛ-0,4 кВ, подлежащие реконструкции в 2021 году
 - существующие КЛ-10 кВ
 - существующие ВЛ-10 кВ

Муниципальное предприятие г. Абакана "Абаканские электрические сети"			Карта-схема перспективного развития МП г.Абакана "Абаканские электрические сети" на 2017-2021 г.г.	
Гл. инженер	Фамилия	Подпись		
Нач. ПТО	Топольков Э.В.			
Выполнил	Халил А.А.			
	Сидих Д.В.		Дата	13.01.17г.